

HAAS
+
SOHN

Prunus

Technická dokumentace
Krbová kamna

CZ

0433215101406-

Úvod

Srdečně děkujeme za zakoupení našeho výrobku!

Popis topidla Vás podrobně seznámí s konstrukcí, technickou specifikací a obsluhou topidla. Doporučujeme seznámit se pozorně s těmito údaji. Vyvarujete se tak případných chyb při vlastní montáži a obsluze.

Podrobné podmínky instalace a obsluhy naleznete ve Všeobecném návodu k obsluze (součást dodávky).

Poznámky v textu



Nejdůležitější jsou poznámky nadepsané **VAROVÁNÍ**. Poznámky nadepsané **VAROVÁNÍ** Vás upozorňují na **vážné nebezpečí poškození topidla či poranění**.



Poznámka nadepsaná **Upozornění** Vás upozorňuje na možná poškození Vašeho topidla.



Poznámka nadepsaná **Důležité** Vás upozorňuje na informace důležité k provozu Vašeho topidla.

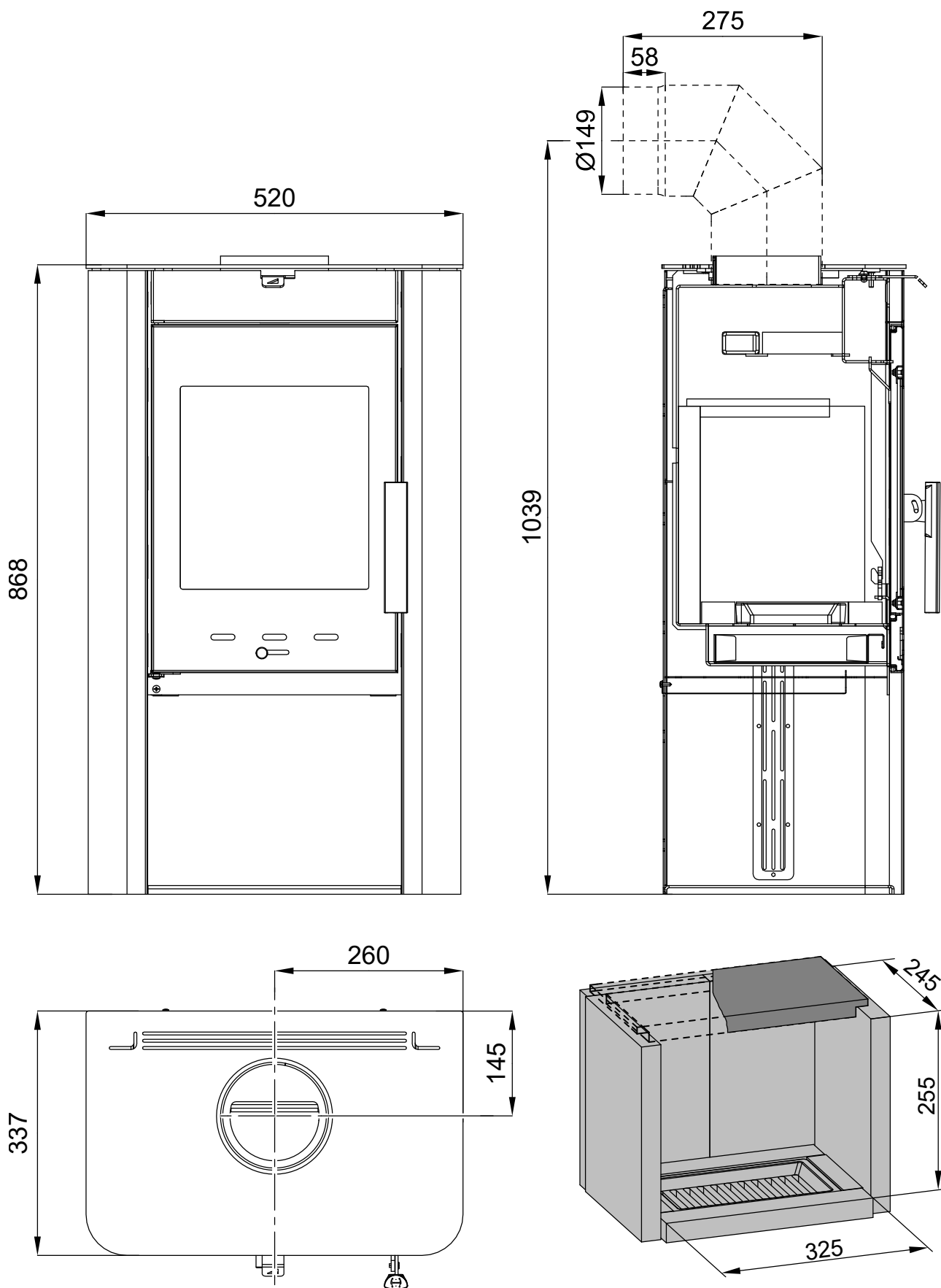


Poznámka jako taková Vás upozorňuje zcela obecně na informace důležité k provozu Vašeho topidla.

Obsah

| | |
|--|---|
| 1. Rozměrové schéma | 1 |
| 2. Seznam náhradních dílů | 2 |
| 2.1. Celkový rozstřel modelu | 2 |
| 2.2. Detail A1 | 4 |

1. Rozměrové schéma

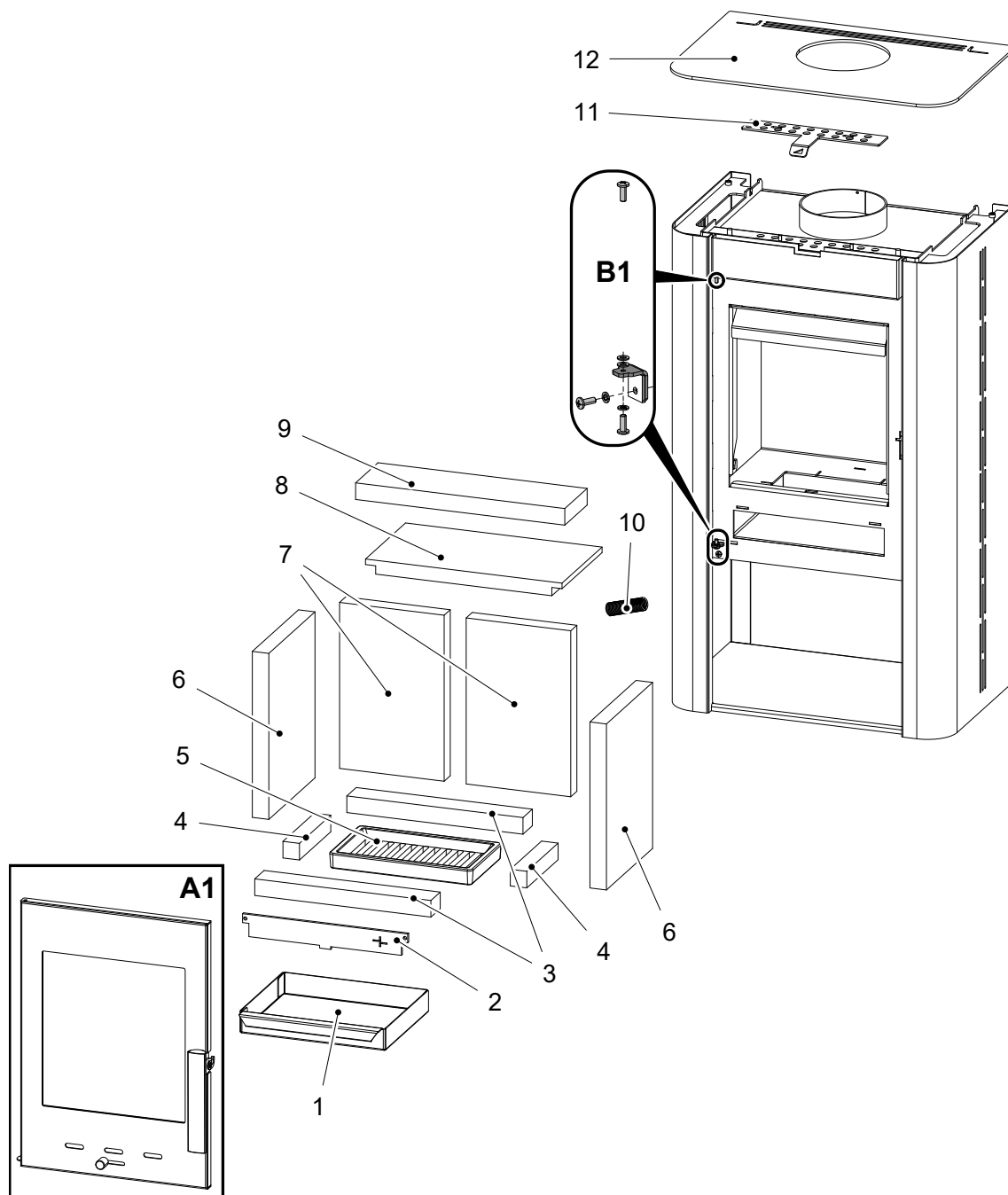


Rozměrové schéma

CZ

2. Seznam náhradních dílů

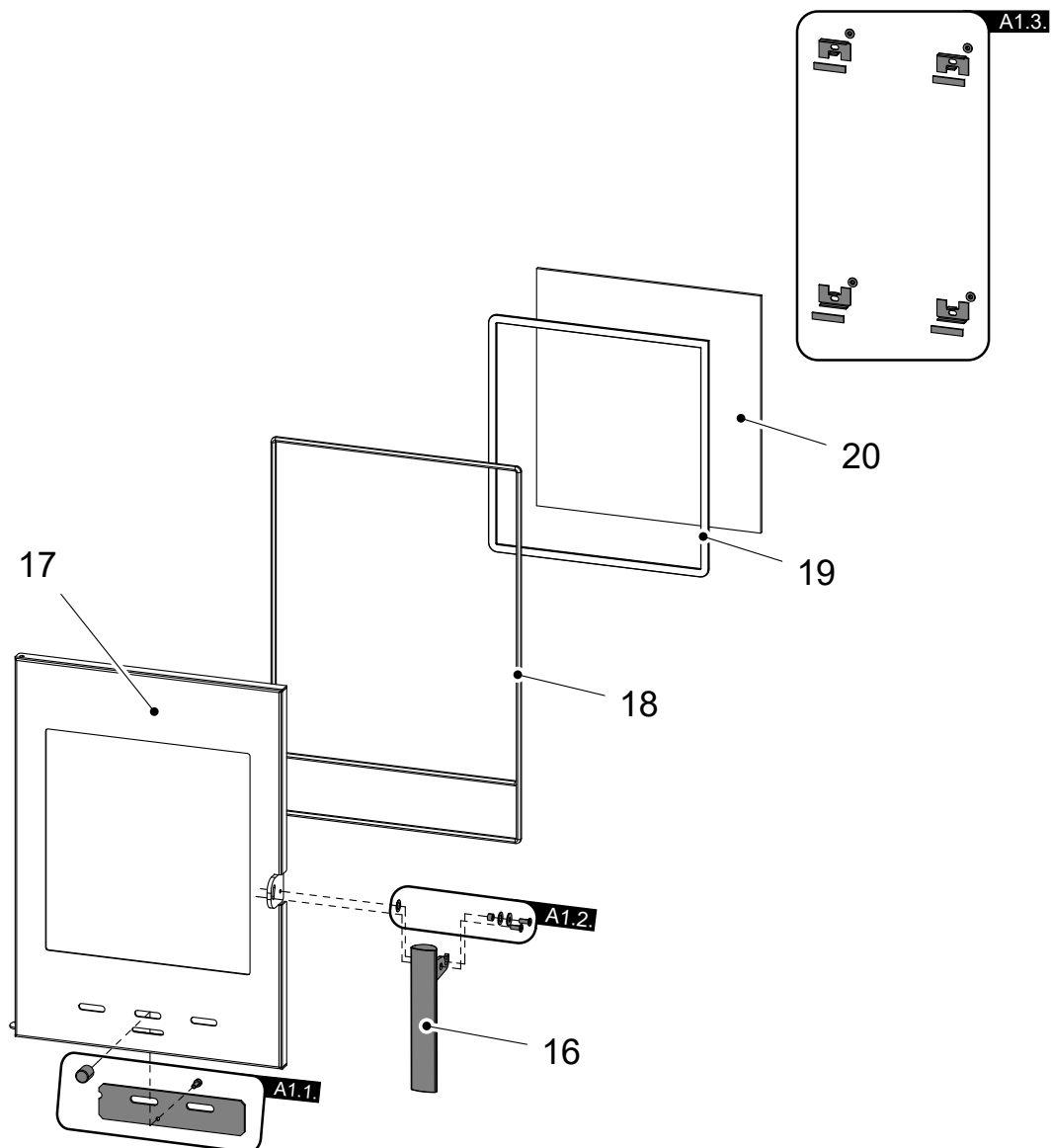
2.1. Celkový rozstřel modelu



| Pozice | Název | Množství | Číslo zboží |
|--------------------------------|------------------------------------|----------|---------------|
| Celkový rozstřel modelu | | | |
| A1 | Dvířka topeniště (komplet)/černá | 1 ks | 0433215105300 |
| B1 | Spojovací materiál pantu (komplet) | 1 ks | 0433215105011 |
| 1 | Popelník | 1 ks | 0432215005600 |

| | | | |
|----|--------------------------------------|------|---------------|
| 2 | Zábrana/černá | 1 ks | 0433215105015 |
| 3 | Šamot 30x46x320 | 2 ks | 0432215005503 |
| 4 | Šamot 30x30x154 | 2 ks | 0432215005505 |
| 5 | Rošt | 1 ks | 0020100135022 |
| 6 | Šamot 30x227x300 | 2 ks | 0432215005502 |
| 7 | Šamot 30x190x300 | 2 ks | 0432215005501 |
| 8 | Clona spodní | 1 ks | 0432215005701 |
| 9 | Clona horní | 1 ks | 0432215005702 |
| 10 | Pružina dveří | 1 ks | 0088400020005 |
| 11 | Regulátor sekundárního vzduchu/černá | 1 ks | 0433215105002 |
| 12 | Víko/černá | 1 ks | 0433215105800 |

2.2. Detail A1



| Pozice | Název | Množství | Číslo zboží |
|------------------|--|----------|---------------|
| Detail A1 | | | |
| A1.1. | Regulátor primárního vzduchu — set/černá | 1 ks | 0433215105306 |
| A1.2. | Spojovací materiál kliky — set | 1 ks | 0420214005326 |
| A1.3. | Držák skla — set/černá | 1 ks | 0416515015304 |
| 16 | Pákový uzávěr dvířek topeniště | 1 ks | 0432215605306 |
| 17 | Dvířka topeniště (svařovaný díl)/černá | 1 ks | 0433215105200 |
| 18 | Těsnící šňůra dveří 8 mm | 1600 mm | 0040008080005 |
| 19 | Těsnící šňůra skla 10x4 mm | 1200 mm | 0040210040005 |
| 20 | Žáruvzdorné sklo (4x285x300) | 1 ks | 0432215005301 |