

HAAS
+
SOHN

Inferno

Technická dokumentace
Krbová kamna

CZ

0424637511400a

Úvod

Srdečně děkujeme za zakoupení našeho výrobku!

Popis topidla Vás podrobně seznámí s konstrukcí, technickou specifikací a obsluhou topidla. Doporučujeme seznámit se pozorně s těmito údaji. Vyvarujete se tak případných chyb při vlastní montáži a obsluze.

Podrobné podmínky instalace a obsluhy naleznete ve Všeobecném návodu k obsluze (součást dodávky).

Poznámky v textu



Nejdůležitější jsou poznámky nadepsané **VAROVÁNÍ**. Poznámky nadepsané **VAROVÁNÍ** Vás upozorňují na **vážné nebezpečí poškození topidla či poranění**.



Poznámka nadepsaná **Upozornění** Vás upozorňuje na možná poškození Vašeho topidla.



Poznámka nadepsaná **Důležité** Vás upozorňuje na informace důležité k provozu Vašeho topidla.

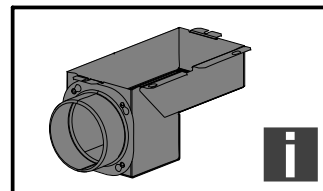
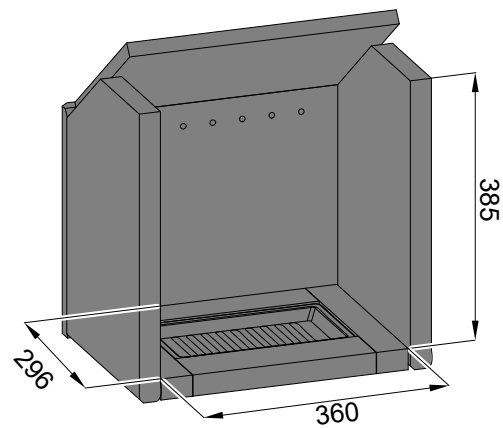
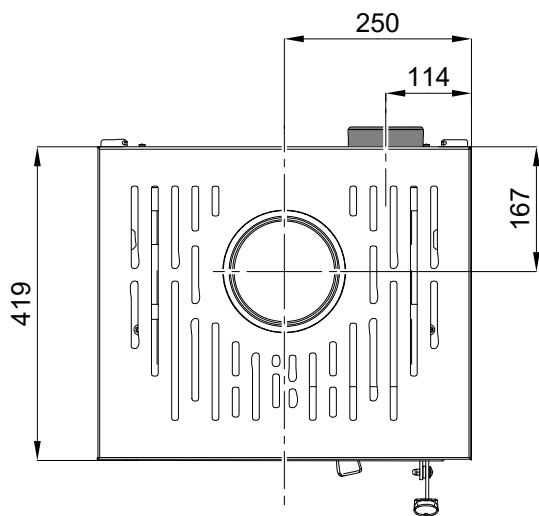
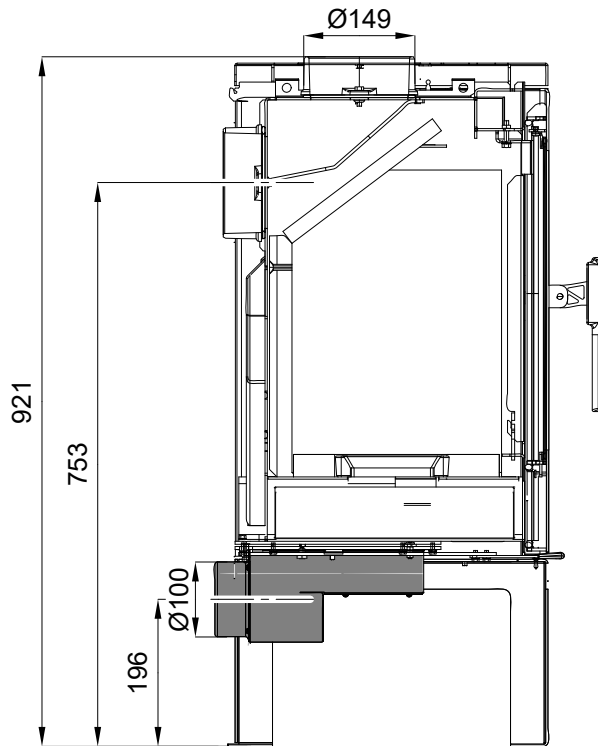
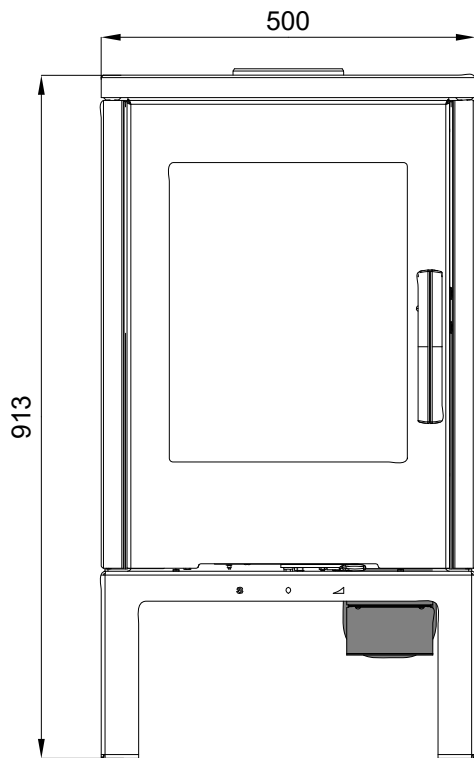


Poznámka jako taková Vás upozorňuje zcela obecně na informace důležité k provozu Vašeho topidla.

Obsah

1. Technický popis	1
2. Seznam náhradních dílů	2
2.1. Celkový rozstřel modelu	2
2.2. Detail A1	4
3. Easy control	5
4. Záměna kouřovodu	6
5. Montáž externího přívodu vzduchu	7
6. Zajištění dvířek v otevřené poloze	8

1. Technický popis

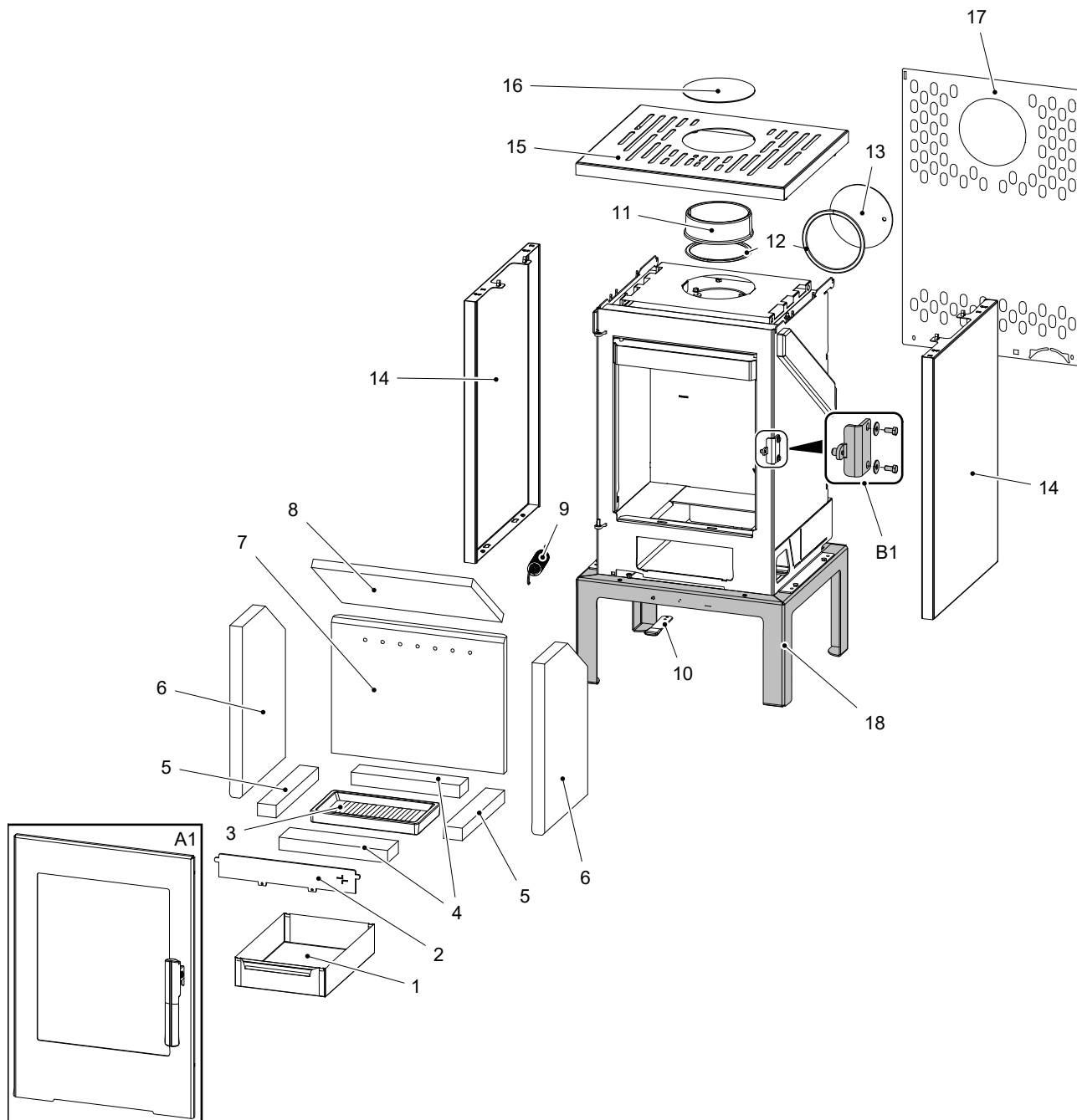


i Poznámka

Není součástí dodávky, č. zboží 0424637501300 (návod na montáž kap. 6).

2. Seznam náhradních dílů

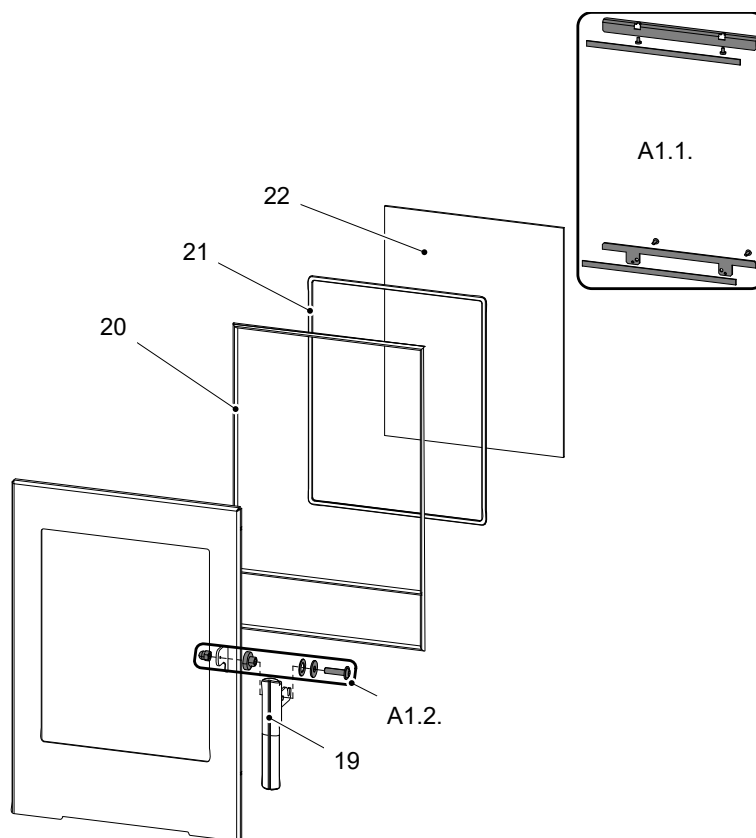
2.1. Celkový rozstřel modelu



Pozice	Název	Množství	Číslo zboží
Celkový rozstřel modelu			
A1	Dvířka topeniště (komplet)/černá	1 ks	0424637505300
B1	Čep zavírání (komplet)	1 ks	0424637005001
1	Popelník	1 ks	0424617405600

2	Zábrana/černá	1 ks	0424617405005
3	Rošt/černá	1 ks	0429415005005
4	Cihla 30x55x261	2 ks	0424637505506
5	Cihla 30x45x275	2 ks	0424637505505
6	Bok (30x275x410)	2 ks	0424637505502
7	Záda (30x332x414)	1 ks	0424637505501
8	Clona (vermiculite)	1 ks	0424617405504
9	Pružina dveří	1 ks	0428612005002
10	Táhlo regulátoru/černá	1 ks	0424637005015
11	Kouřovod/černá	1 ks	0494015005020
12	Těsnění šňůra kouřovodu 10x4 mm	470 mm	0040210040005
13	Záslepka kouřovodu/černá	1 ks	0424617405011
14	Bok/černá	2 ks	0424637505700
15	Víko/černá	1 ks	0424637505600
16	Záslepka víka/černá	1 ks	0424637505010
17	Zadní kryt	1 ks	0424637505012
18	Podstavec/černá	1 ks	0424637515800

2.2. Detail A1



Pozice	Název	Množství	Číslo zboží
Detail A1			
A1.1.	Držák skla – set/černá	1 ks	0424637005303
A1.2.	Spojovací materiál kliky – set	1 ks	0424637005315
19	Pákový uzávěr dveří topeniště (komplet)	1 ks	0424637005310
20	Těsnící šňůra dveří 12 mm	2200 mm	0041012120005
21	Těsnící šňůra skla 8x2 mm	1500 mm	0040208020006
22	Žáruvzdorné sklo (4x338x431)	1 ks	0424637005301

3. Easy control

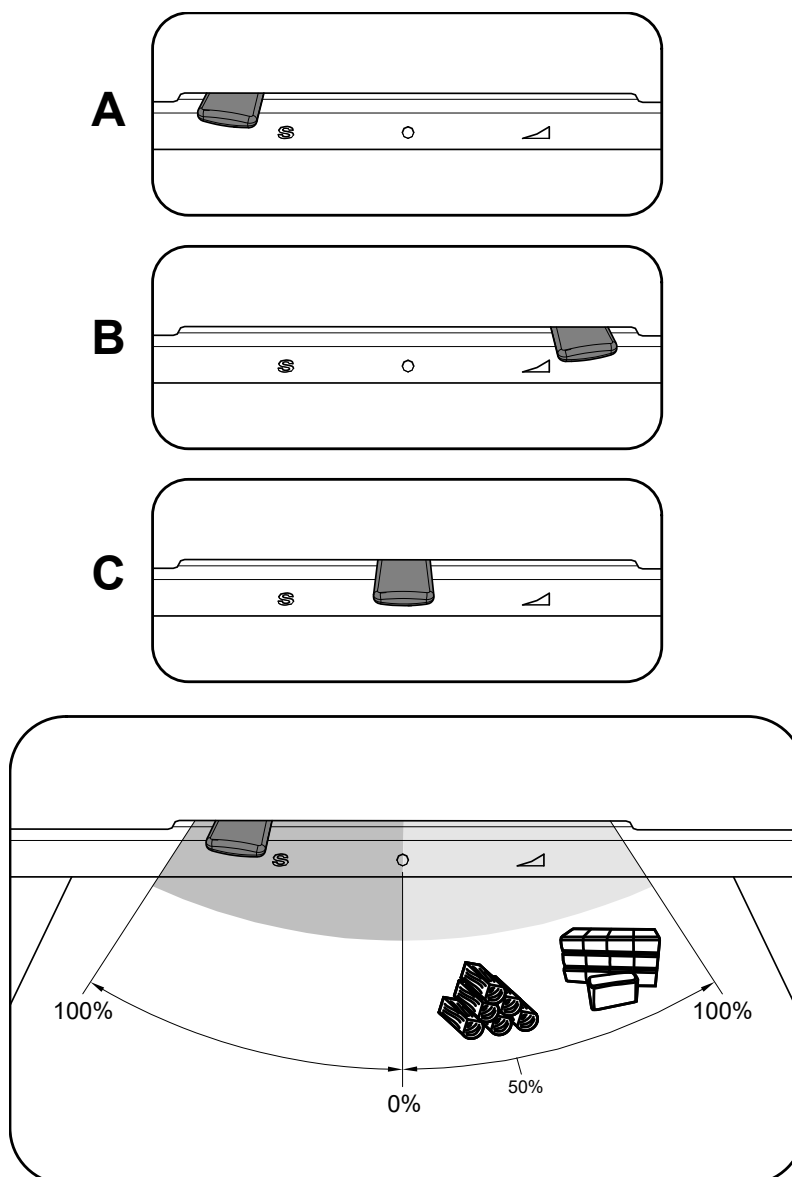
Ovládání všech tří přívodů vzduchu-primárního, sekundárního, terciálního-pouze pomocí jednoho regulátoru.

1. Regulátor je v pozici určené pro zátop (obr. A). Jsou otevřeny všechny tři přívody vzduchu (primární, sekundární, terciální).
2. Nastavení regulátoru Easy control v režimu topení (obr. B).
3. Regulátor je v pozici určené pro uzavření přívodů vzduchu (obr. C). Žádný přívod není otevřen (primární, sekundární, terciální). Tato pozice se používá pouze v případě, kdy jsou kamna mimo provoz, po ukončení procesu topení.



VAROVÁNÍ

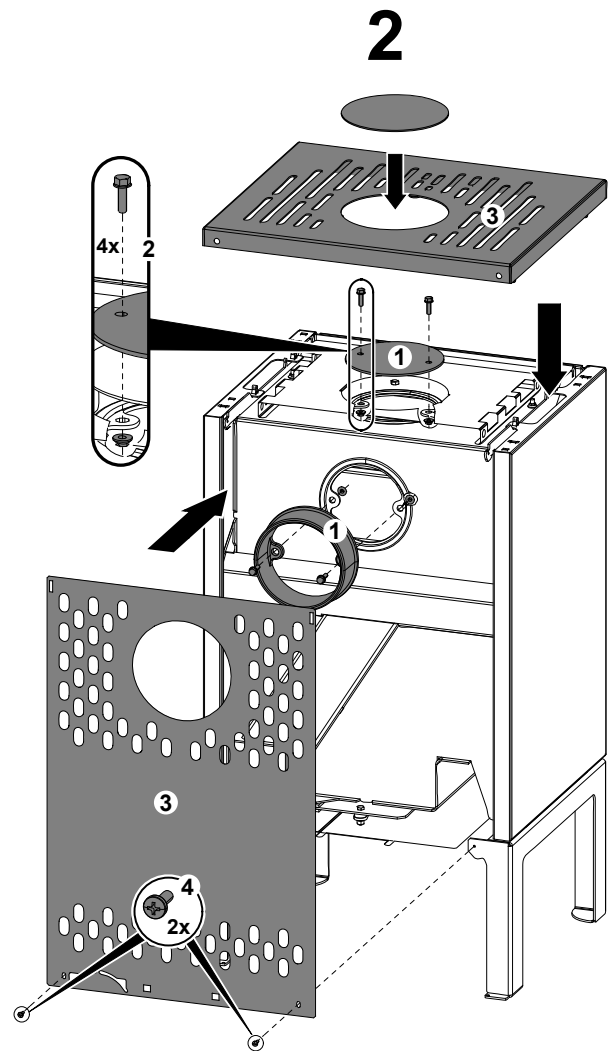
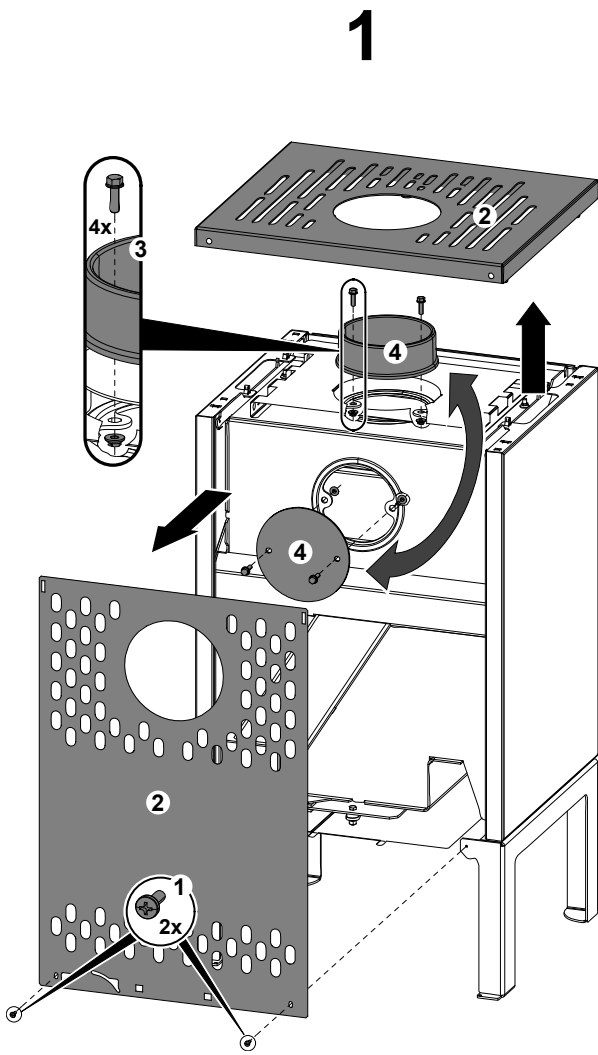
Během procesu topení nesmí dojít k uzavření přívodů vzduchu (obr. C)! V krajním případě může dojít i k explozi v kamnech a následnému roztříštění skla, rozmetání uhlíků po místnosti a ke vzniku požáru.



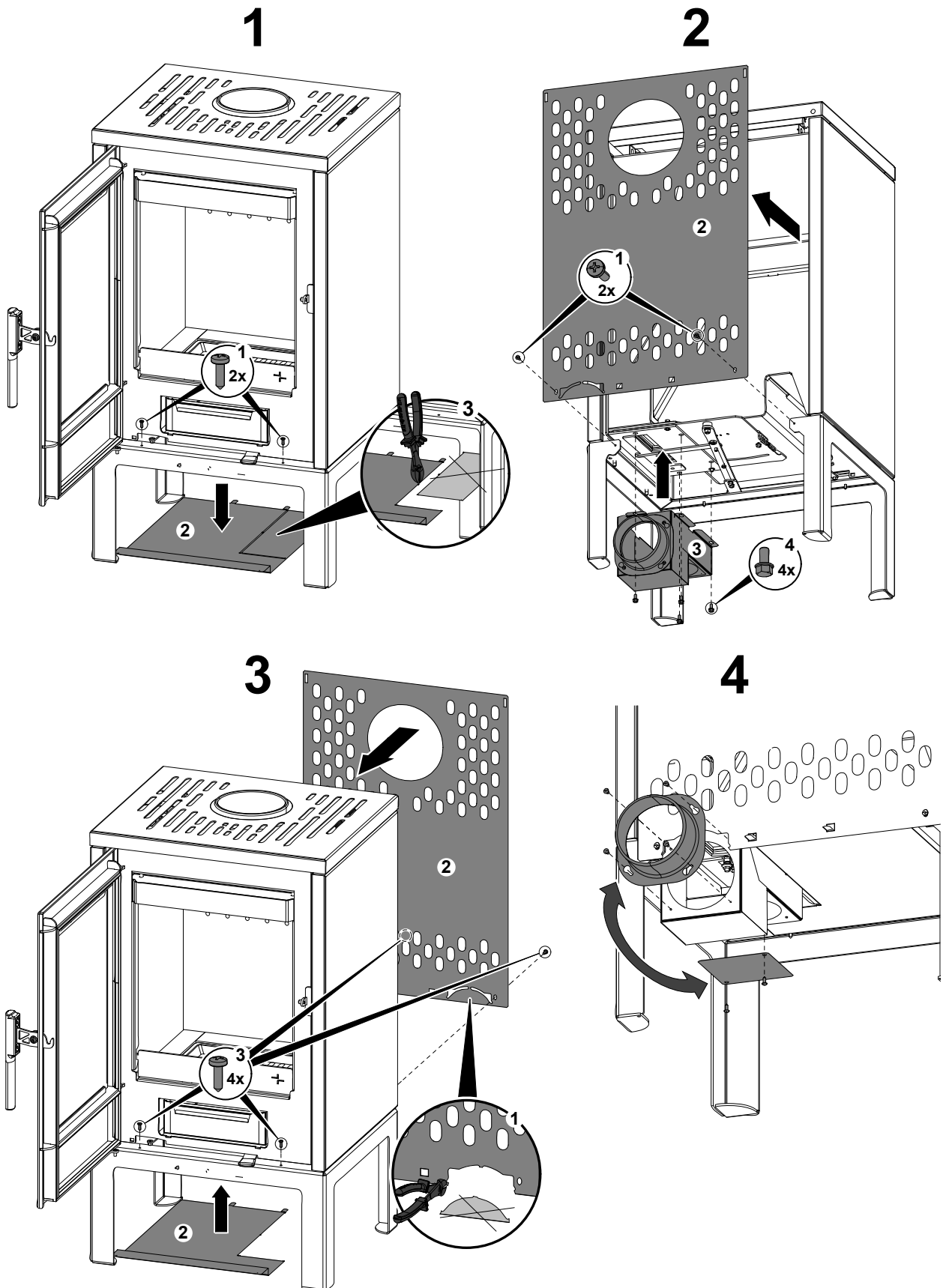
4. Záměna kouřovodu

Záměna kouřovodu

CZ



5. Montáž externího přívodu vzduchu



6. Zajištění dvířek v otevřené poloze

Dvířka topeniště můžete zajistit v otevřené poloze, aby bylo čištění pohodlnější. K zajištění dveří použijte západku, viz obrázek níže.



VAROVÁNÍ

Nikdy netopte v kamnech s otevřenými dvířky!

